

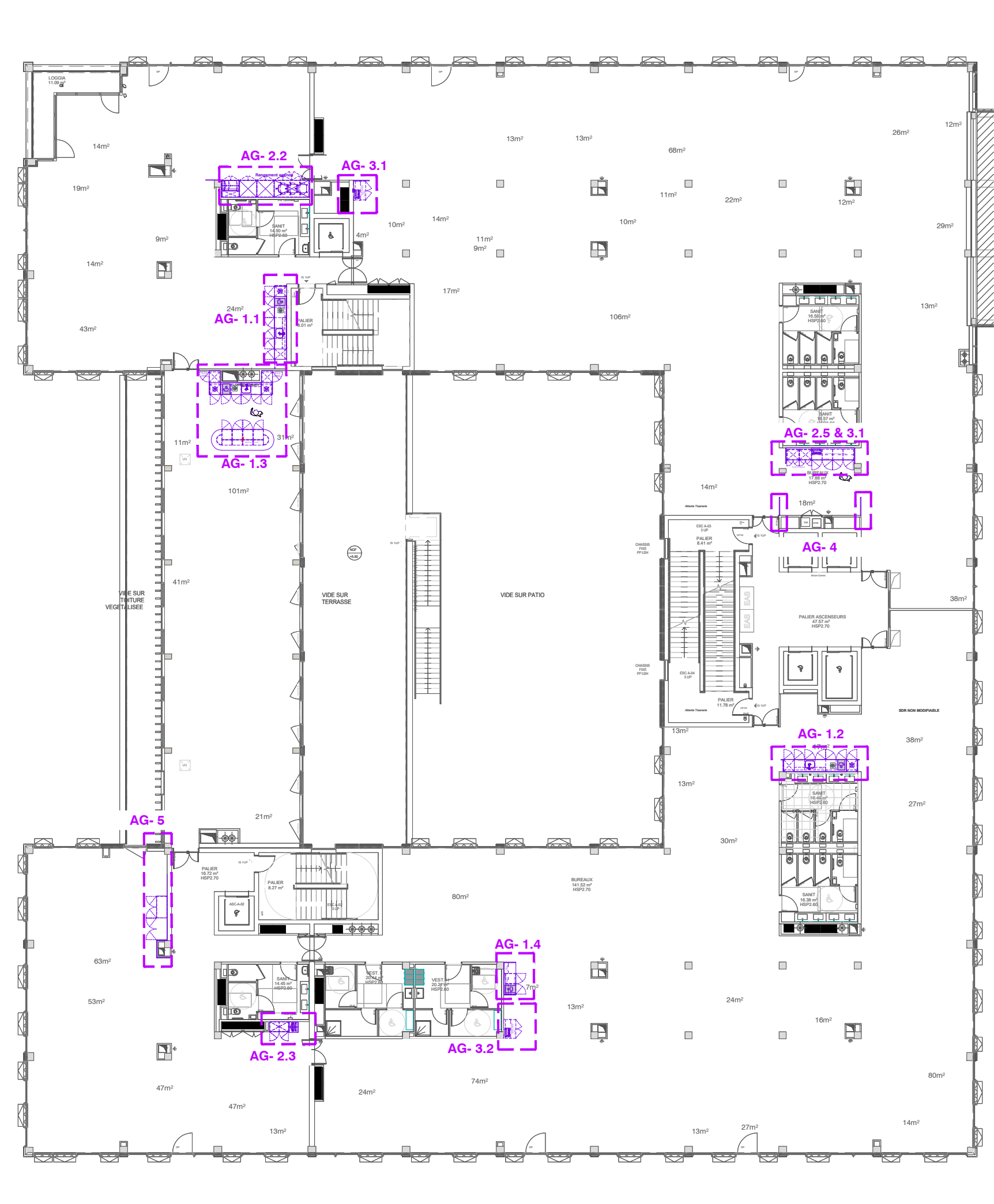
RDC LEGENDE AGENCEMENT

- numérotation d'agencement
- repérage

**Voir Carnet de détails agencement*
** Toutes les dimensions doivent être vérifiées sur place*

- AG- 3.2 Meuble copie type 2
- AG- 4 Clastra
- AG- 6 Meuble tisanerie Multicopie
- AG-7 Banque d'accueil
- AG- 8 Comptoir RDC RE
- AG- 9 Habillage mural RE
- AG- 10 Clastra accueil RDC
- AG- 11Clastra accueil ilot métier RDC
- AG- 12 Socle passage de câbles RDC





R+1 LEGENDE AGENCEMENT

AG - XX

- numérotation d'agencement

- repérage

**Voir Carnet de détails agencement*

** Toutes les dimensions doivent être vérifiées sur place*

AG- 1.1 Meuble tisanerie Type 1

AG- 1.2 Meuble tisanerie Type 2

AG- 1.3 Meuble tisanerie Type 3

AG- 1.4 Meuble tisanerie Type 4

AG - 2.2 Rangement type 2

AG- 2.3 Rangement type 3

AG- 3.1 Meuble copie type 1

AG- 3.2 Meuble copie type 2

AG- 2.5 & 3.1 Rangement type 5 et Meuble copie type 1

AG- 4 Claustra

AG- 5 Salle récréative





AG - XX - numérotation d'agencement

- repérage

*Voir Carnet de détails agencement

* Toutes les dimensions doivent être vérifiées sur place

AG- 1.1 Meuble tisanerie Type 1

AG- 1.2 Meuble tisanerie Type 2

AG- 1.4 Meuble tisanerie Type 4

AG - 2.2 Rangement type 2

AG- 2.3 Rangement type 3

AG- 2.5 & 3.1 Meuble Rangement type 5 et Meuble copie type 1

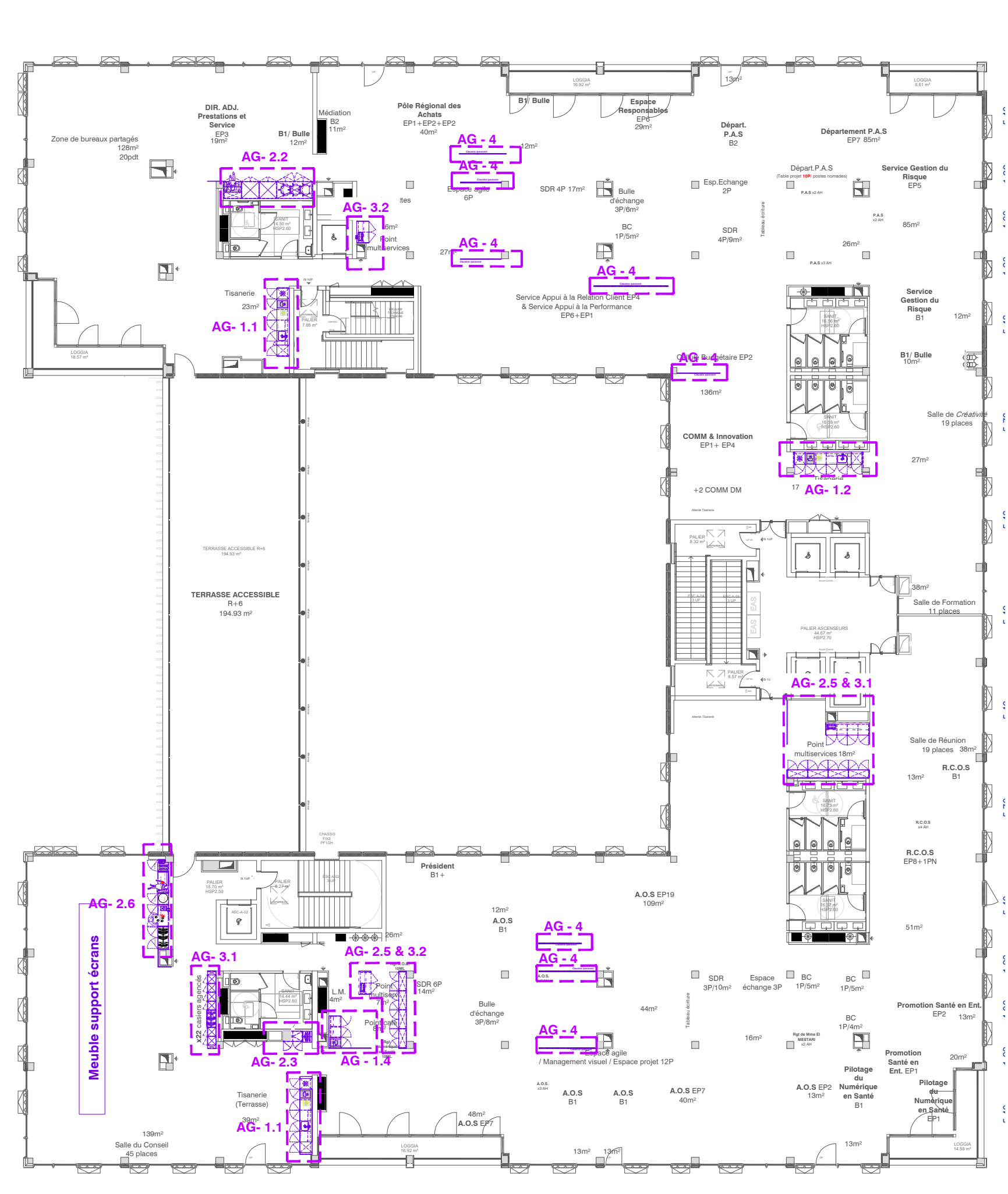
AG- 2.5 & 3.2 Meuble Rangement type 5 et Meuble copie type 2

AG- 4 Claustra





AG- 4 Claustra



R+6 LEGENDE AGENCEMENT

AG - XX - numérotation d'agencement

- repérage

*Voir Carnet de détails agencement

* Toutes les dimensions doivent être vérifiées sur place

AG- 1.1 Meuble tisanerie Type 1

AG- 1.2 Meuble tisanerie Type 2

AG- 1.4 Meuble tisanerie Type 4

AG - 2.2 Rangement type 2

AG- 2.6 Rangement type 6

AG- 2.5 & 3.1 Meuble Rangement type 5 et Meuble copie type 1

AG- 2.5 & 3.2 Meuble Rangement type 5 et Meuble copie type 2

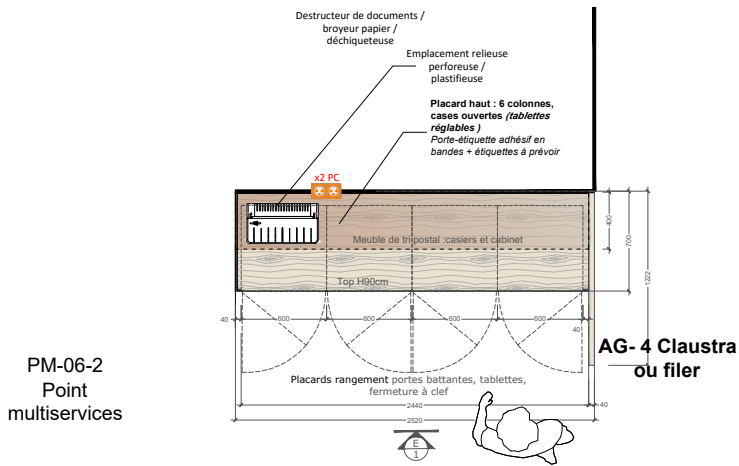
AG- 3.1 Meuble copie type 1

AG- 3.2 Meuble copie type 2

AG- 4 Clastra

AG- 3.1 Meuble copie type 1

Vue en plan

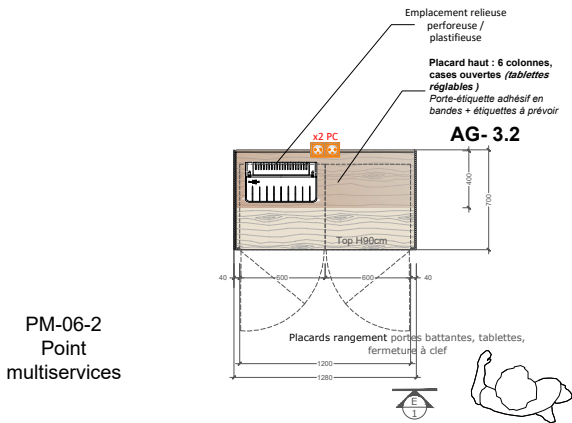


PM-06-2
Point
multiservices

* Voir plans de repérage agencement
* Toutes les dimensions doivent être vérifiées sur place
* Prendre en compte le changement de coloris en fonction des niveaux

AG- 3.2 Meuble copie type 2

Vue en plan

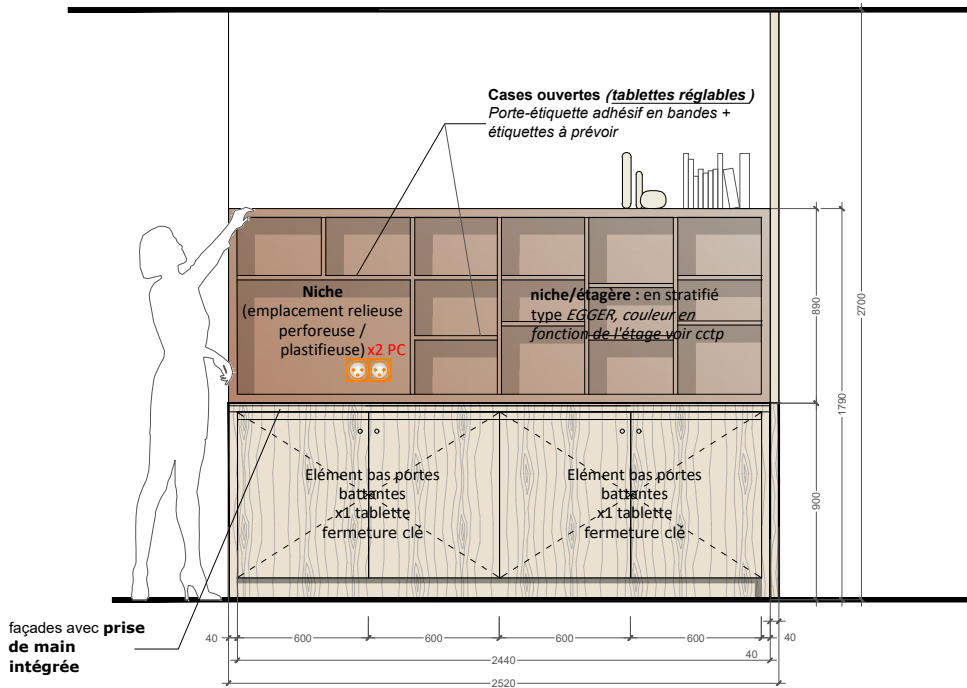


PM-06-2
Point
multiservices

Façades, fileurs, joues, panneaux latéraux, panneaux habillage : en stratifié type EGGER, POLYREY, FORMICA
Finition meuble intérieur : Mélaminé blanc type EGGER, POLYREY, FORMICA

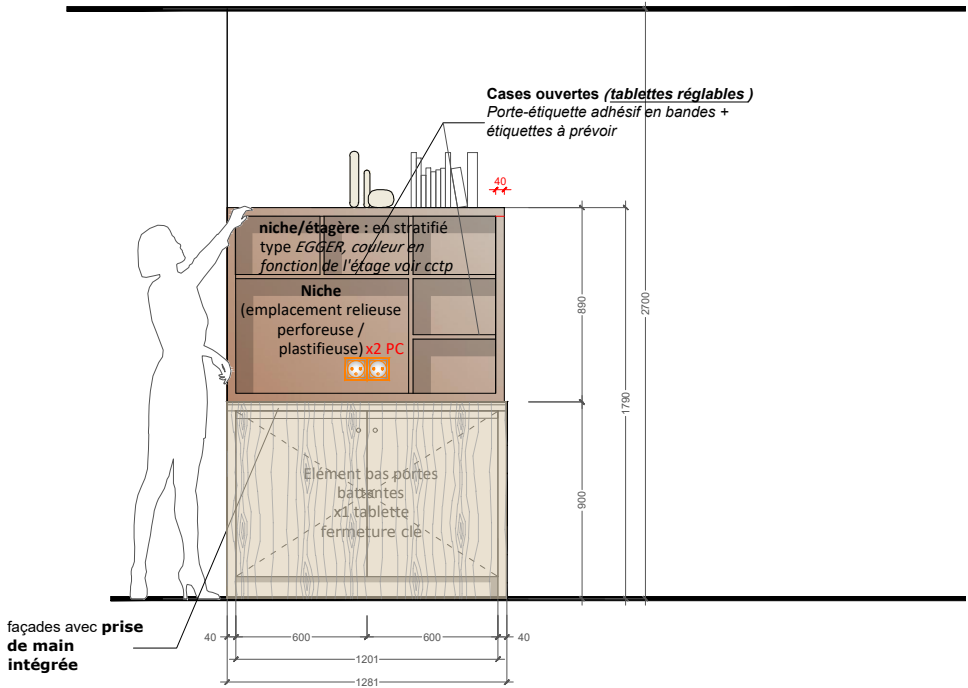
* Voir plans de repérage agencement
* Toutes les dimensions doivent être vérifiées sur place
* Prendre en compte le changement de coloris en fonction des niveaux

Elévation 2



Façades, fileurs, joues, panneaux latéraux, panneaux habillage : Mélaminé type EGGER H317 ST12 chêne
Vicenza Finition meuble intérieur : Mélaminé blanc type EGGER

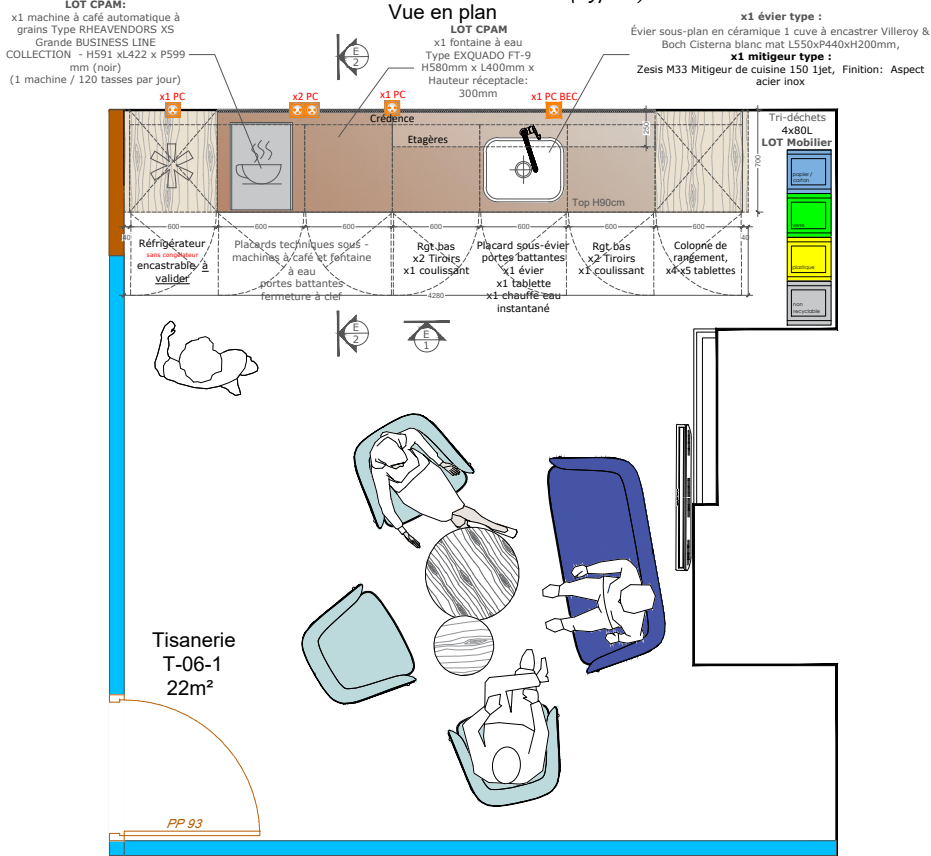
Elévation 1



Façades, fileurs, joues, panneaux latéraux, panneaux habillage : Mélaminé type EGGER H317 ST12 chêne
Vicenza Finition meuble intérieur : Mélaminé blanc type EGGER

AG- 1.1 Meuble Tisanerie (Type 1)

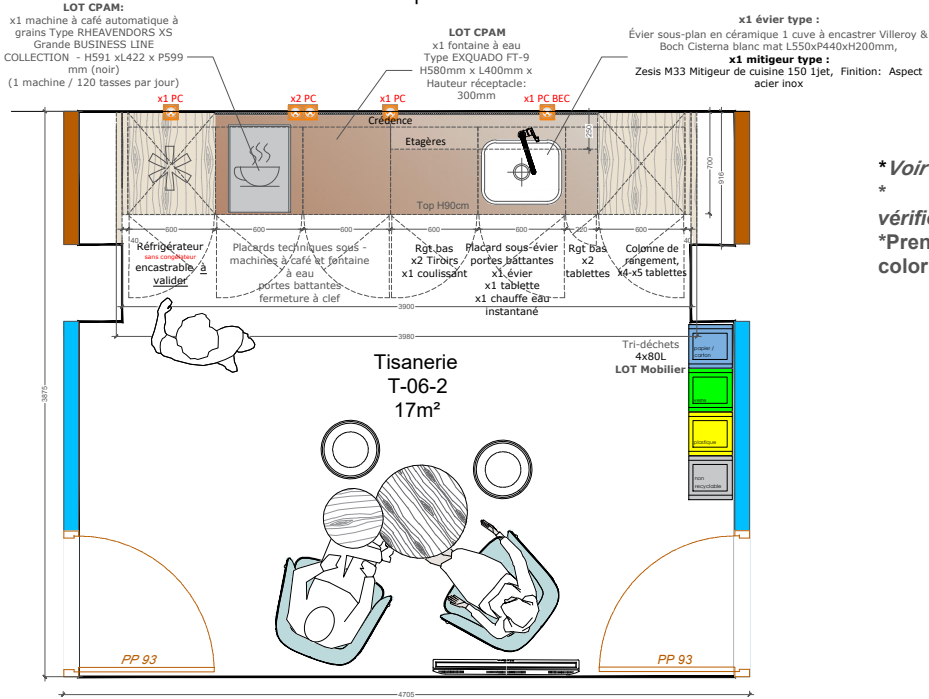
Vue en plan



* Voir plans de repérage agencement
* Toutes les dimensions doivent être vérifiées sur place
* Prendre en compte le changement de coloris en fonction des niveaux

AG- 1.2 Meuble Tisanerie (Type 2)

Vue en plan



* Voir plans de repérage agencement
* Toutes les dimensions doivent être vérifiées sur place
* Prendre en compte le changement de coloris en fonction des niveaux

*Façades idem meuble tisanerie type 1 (AG-6.2)

Façades, fileurs, joues, panneaux latéraux, panneaux habillage : Mélaminé type EGGER H317 ST12 chène Vicenza
Finition meuble intérieur : Mélaminé blanc type EGGER

LOT CPAM:
x1 machine à café automatique à grains Type RHEAVENDORS XS Grande BUSINESS LINE COLLECTION - H591 xL422 x P599 mm (noir)
(1 machine / 120 tasses par jour)

LOT CPAM
x1 fontaine à eau Type EXQUADO FT-9 H580mm x L400mm x Hauteur réceptacle: 300mm

x1 évier type :
Évier sous-plan en céramique 1 cuve à encastrer Villeroy & Boch Cisterna blanc mat L550xP440xH200mm,
x1 mitigeur type :
Zesis M33 Mitigeur de cuisine 150 1jet, Finition: Aspect acier inox

Tri-déchets 4x80L LOT Mobilier

Réfrigérateur/ sans congélateur/ encastrable réf. à définir

Placards techniques sous machines à café et fontaine à eau portes battantes fermeture à clef

Rgt.bas x2 tiroirs x1 coulissant

Placard sous-évier portes battantes x1 évier x1 tablette x1 chauffe-eau instantané

Rgt.bas x2 tiroirs x1 coulissant

Colonie de rangement, x4-x5 tablettes

Top H900mm

Tisanerie T-06-1 22m²

PP 93

façades avec prise de main intégrée

façades avec prise de main intégrée

façades avec prise de main intégrée

façades avec prise de main intégrée

façades avec prise de main intégrée

façades avec prise de main intégrée

façades avec prise de main intégrée

façades avec prise de main intégrée

façades avec prise de main intégrée

façades avec prise de main intégrée

façades avec prise de main intégrée

façades avec prise de main intégrée

façades avec prise de main intégrée

façades avec prise de main intégrée

façades avec prise de main intégrée

façades avec prise de main intégrée

façades avec prise de main intégrée

façades avec prise de main intégrée

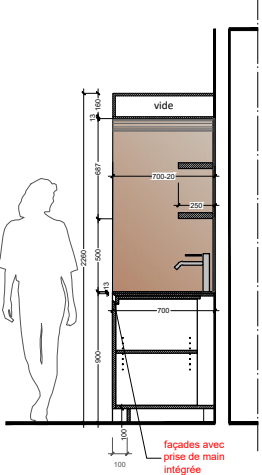
façades avec prise de main intégrée

façades avec prise de main intégrée

façades avec prise de main intégrée

façades avec prise de main intégrée

Elévation 2



Façades, fileurs, joues, panneaux latéraux, panneaux habillage : Mélaminé type EGGER H317 ST12 chène Vicenza
Finition meuble intérieur : Mélaminé blanc type EGGER

LOT CPAM:
x1 machine à café automatique à grains Type RHEAVENDORS XS Grande BUSINESS LINE COLLECTION - H591 xL422 x P599 mm (noir)
(1 machine / 120 tasses par jour)

LOT CPAM
x1 fontaine à eau Type EXQUADO FT-9 H580mm x L400mm x Hauteur réceptacle: 300mm

x1 évier type :
Évier sous-plan en céramique 1 cuve à encastrer Villeroy & Boch Cisterna blanc mat L550xP440xH200mm,
x1 mitigeur type :
Zesis M33 Mitigeur de cuisine 150 1jet, Finition: Aspect acier inox

Tri-déchets 4x80L LOT Mobilier

Réfrigérateur/ sans congélateur/ encastrable réf. à définir

Placards techniques sous machines à café et fontaine à eau portes battantes fermeture à clef

Rgt.bas x2 tiroirs x1 coulissant

Placard sous-évier portes battantes x1 évier x1 tablette x1 chauffe-eau instantané

Rgt.bas x2 tiroirs x1 coulissant

Colonie de rangement, x4-x5 tablettes

Top H900mm

Tisanerie T-06-2 17m²

PP 93

façades avec prise de main intégrée

façades avec prise de main intégrée

façades avec prise de main intégrée

façades avec prise de main intégrée

façades avec prise de main intégrée

façades avec prise de main intégrée

façades avec prise de main intégrée

façades avec prise de main intégrée

façades avec prise de main intégrée

façades avec prise de main intégrée

façades avec prise de main intégrée

façades avec prise de main intégrée

façades avec prise de main intégrée

façades avec prise de main intégrée

façades avec prise de main intégrée

façades avec prise de main intégrée

façades avec prise de main intégrée

façades avec prise de main intégrée

façades avec prise de main intégrée

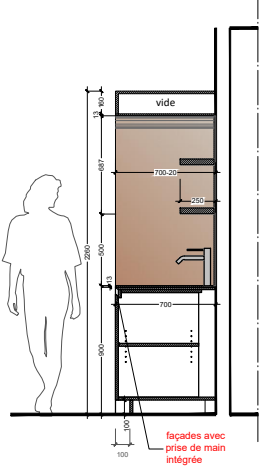
façades avec prise de main intégrée

façades avec prise de main intégrée

façades avec prise de main intégrée

façades avec prise de main intégrée

Elévation 2



Maitre d'ouvrage:



Projet :

CPAM Nouveau siège

Adresse: Quartier Cracovie allée Boutaut 33 000 Bordeaux

Les côtes sont données à titre indicatif et sont sous la responsabilité de l'entreprise.

Meuble tisanerie T1 et T2

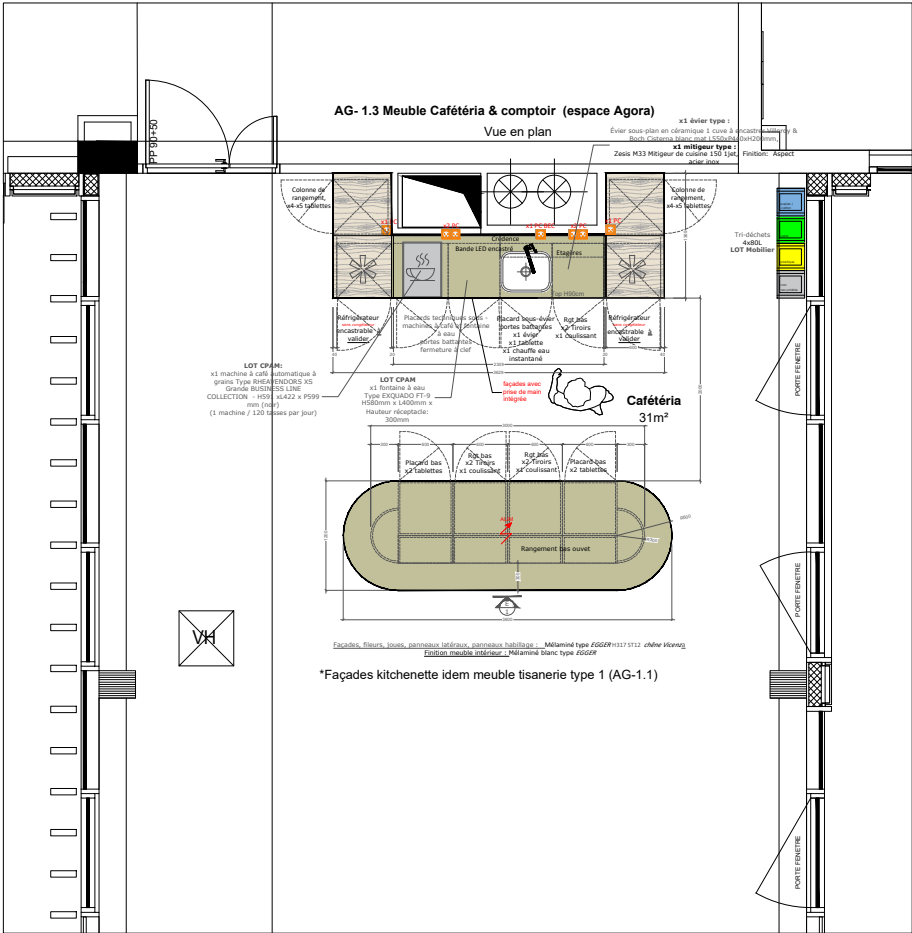
Etage: RDC

Date: 15/07/2025

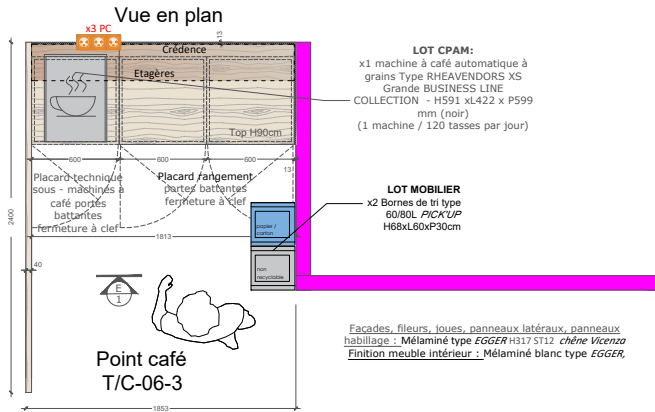
Echelle: 1/250

Indice: V2

DCE



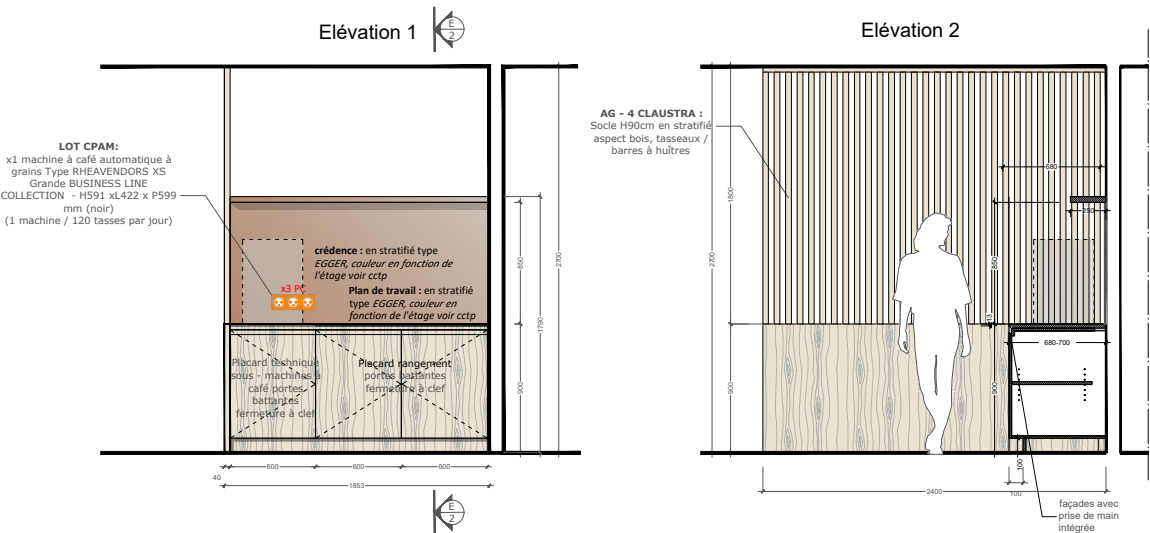
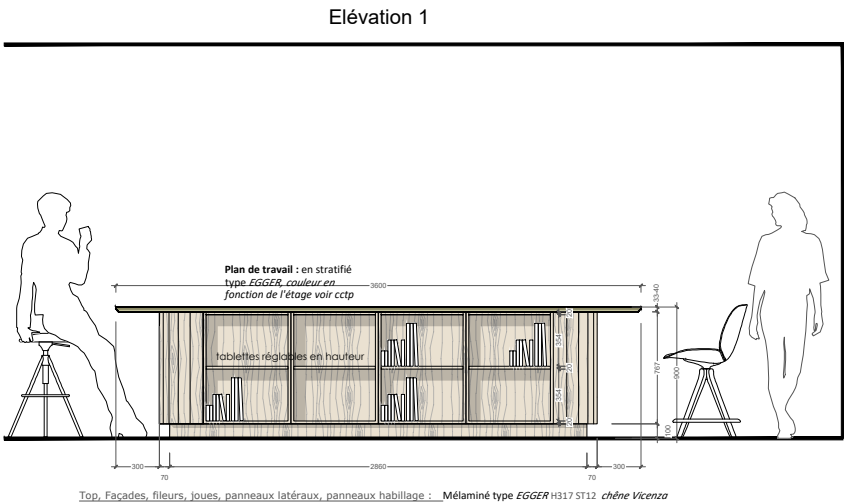
AG- 1.4

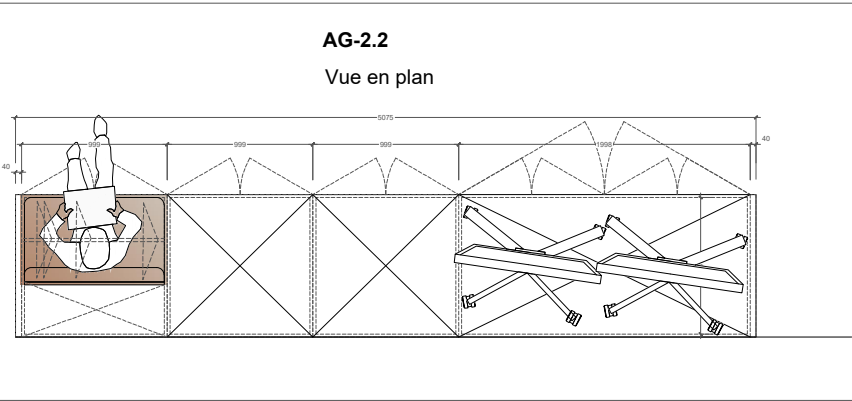


* Voir plans de repérage agencement
* Toutes les dimensions doivent être vérifiées sur place
* Prendre en compte le changement de coloris en fonction des niveaux

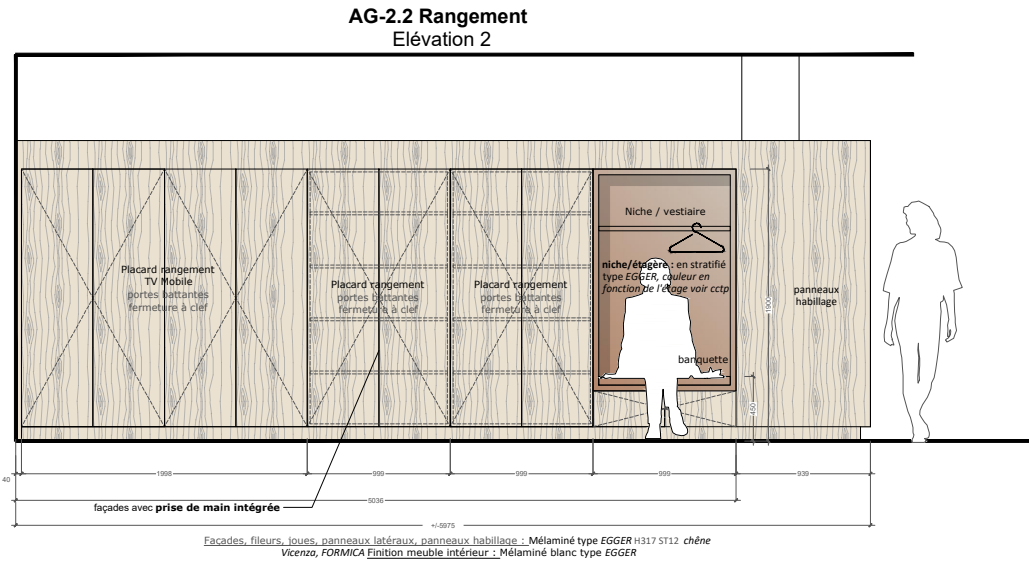
Facades, fileurs, joues, panneaux latéraux, panneaux habillage : Mélaminé type EGGER H317 ST12 *chêne Vicenza*
Finition meuble intérieur : Mélaminé blanc type EGGER

AG- 1.4 Meuble point café



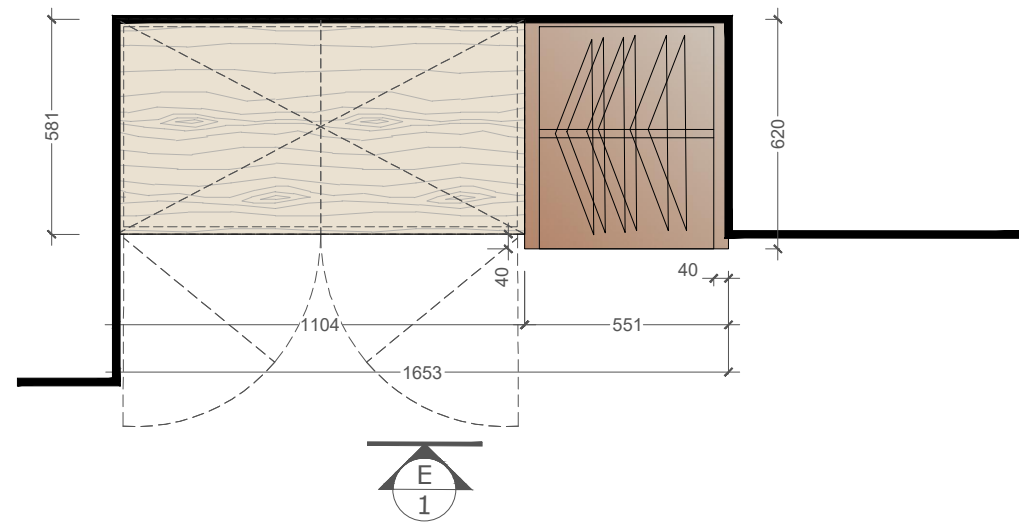


***Voir plans de repérage agencement**
*** Toutes les dimensions doivent être vérifiées sur place**
***Prendre en compte le changement de coloris en fonction des niveaux**

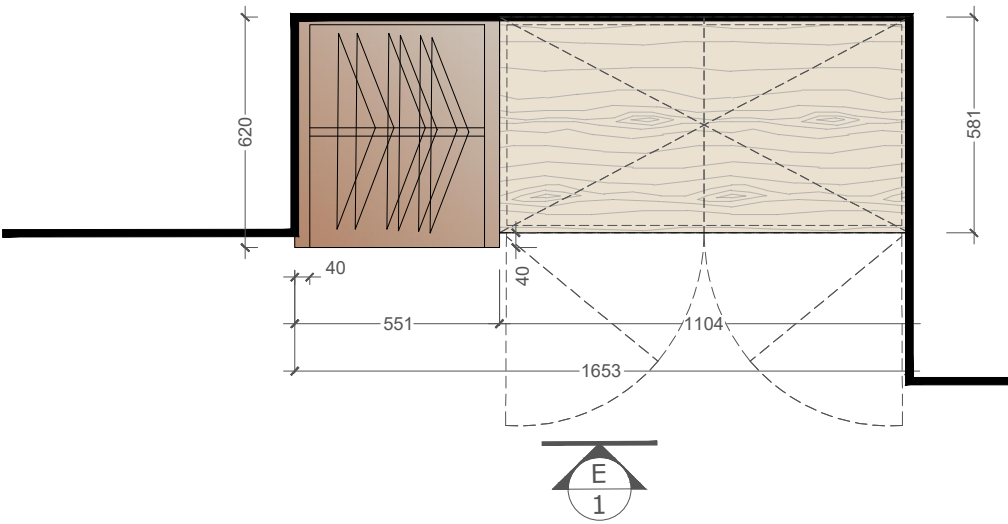


AG - 2.3 Rangement toute hauteur

Vue en plan



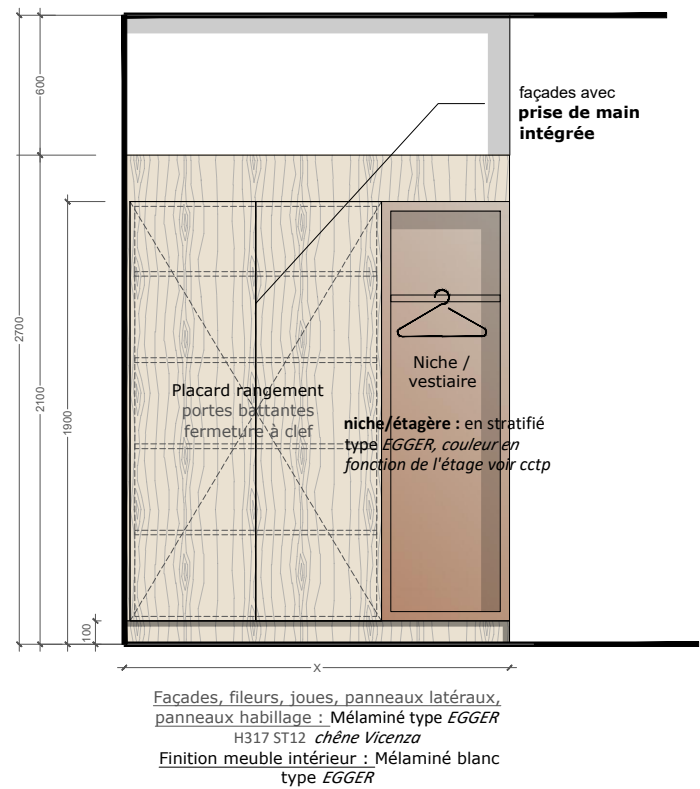
AG-2.4 Rangement toute hauteur
Vue en plan



Variante Etage n°06

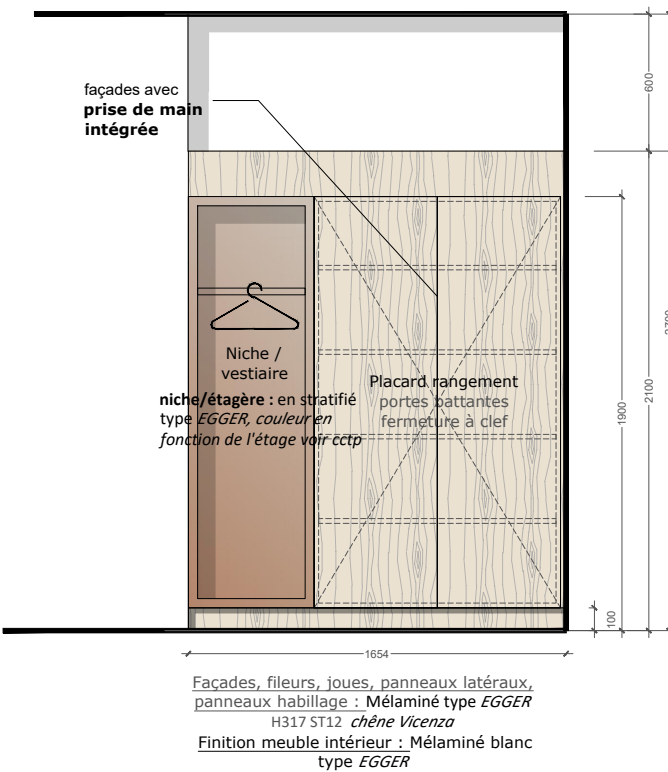
AG - 2.3 Rangement toute hauteur

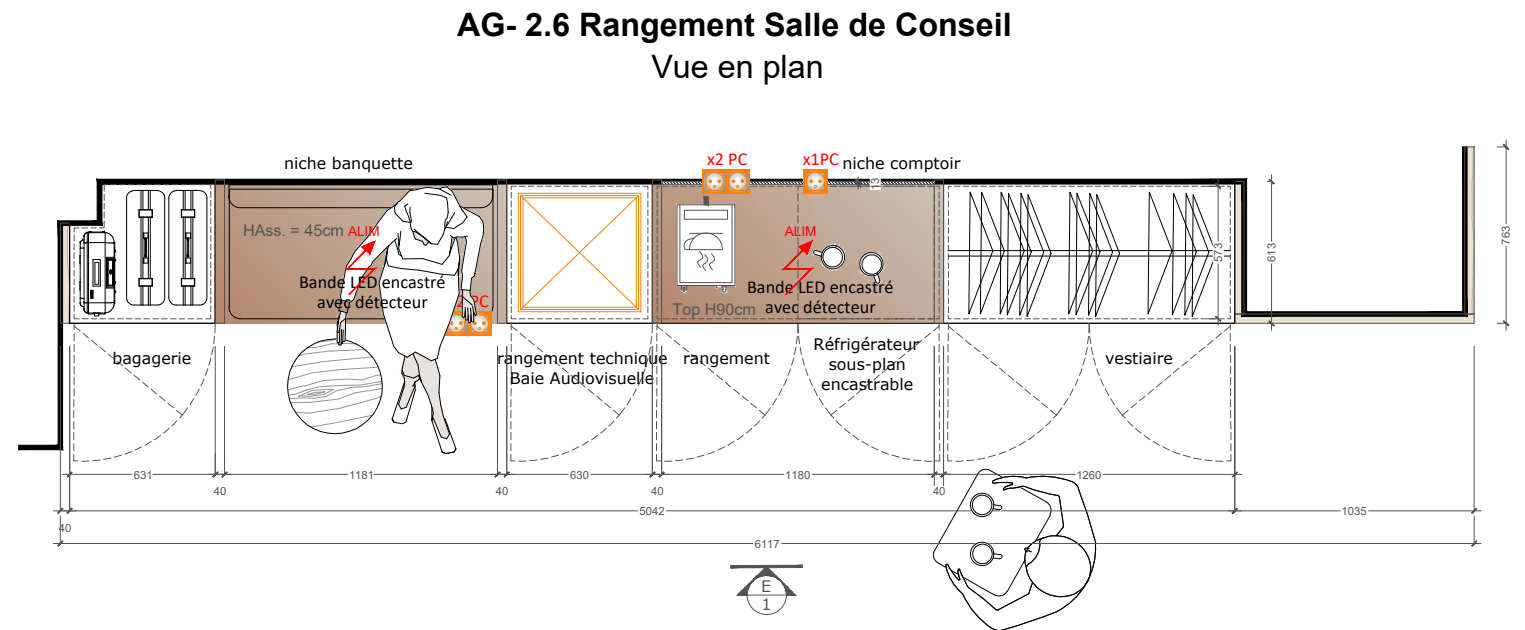
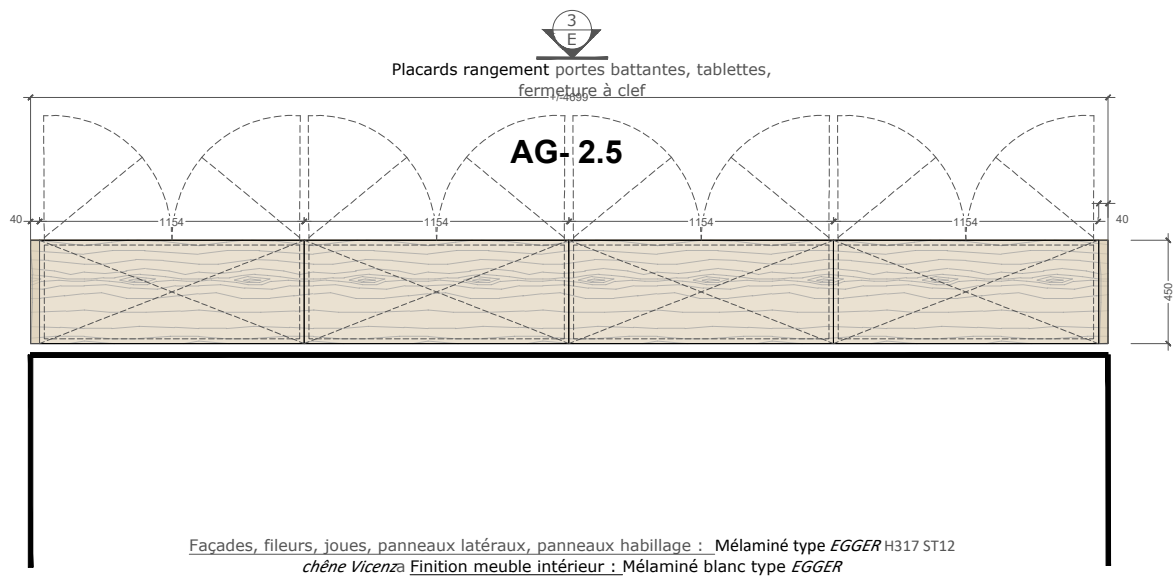
Elévation 1



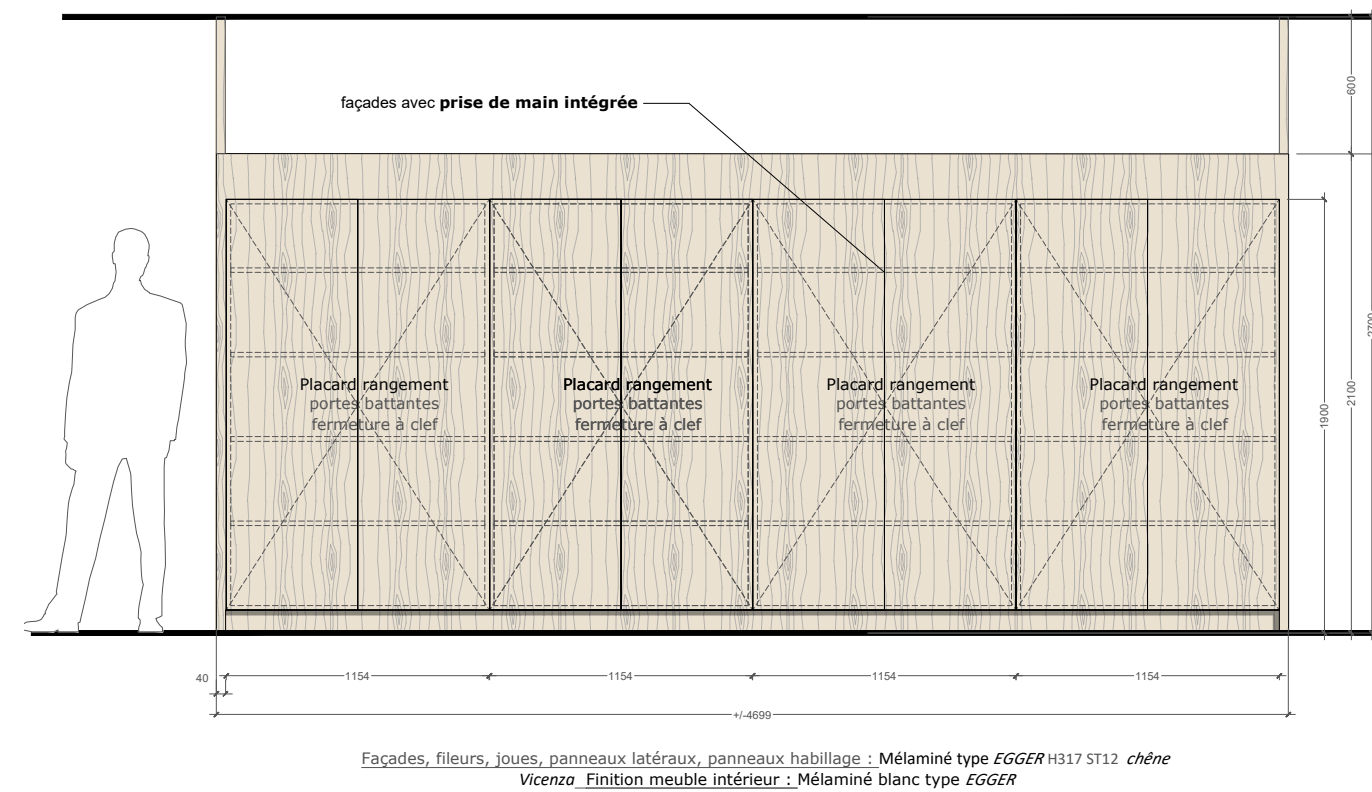
AG-2.4 Rangement toute hauteur

Elévation 1

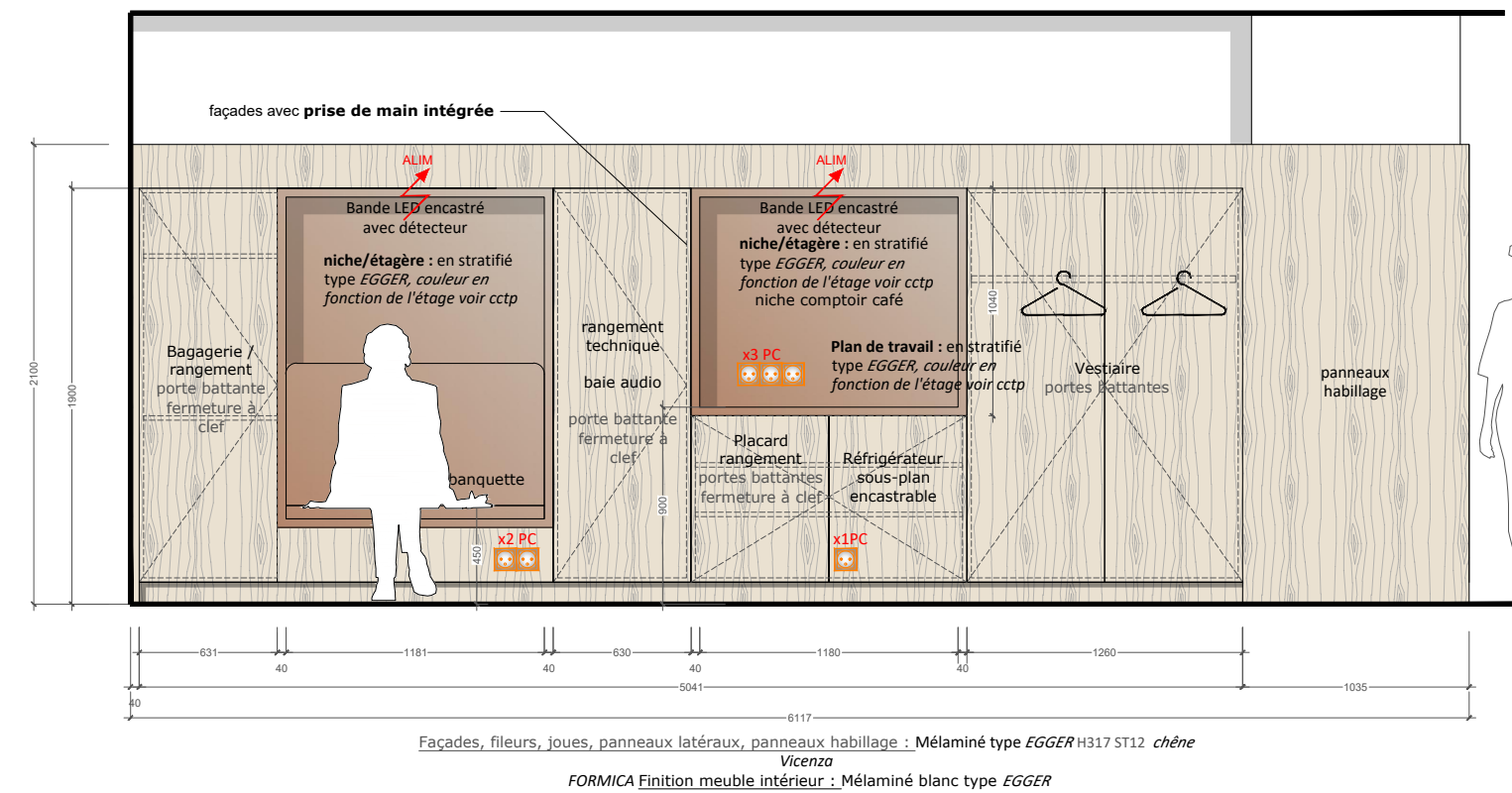




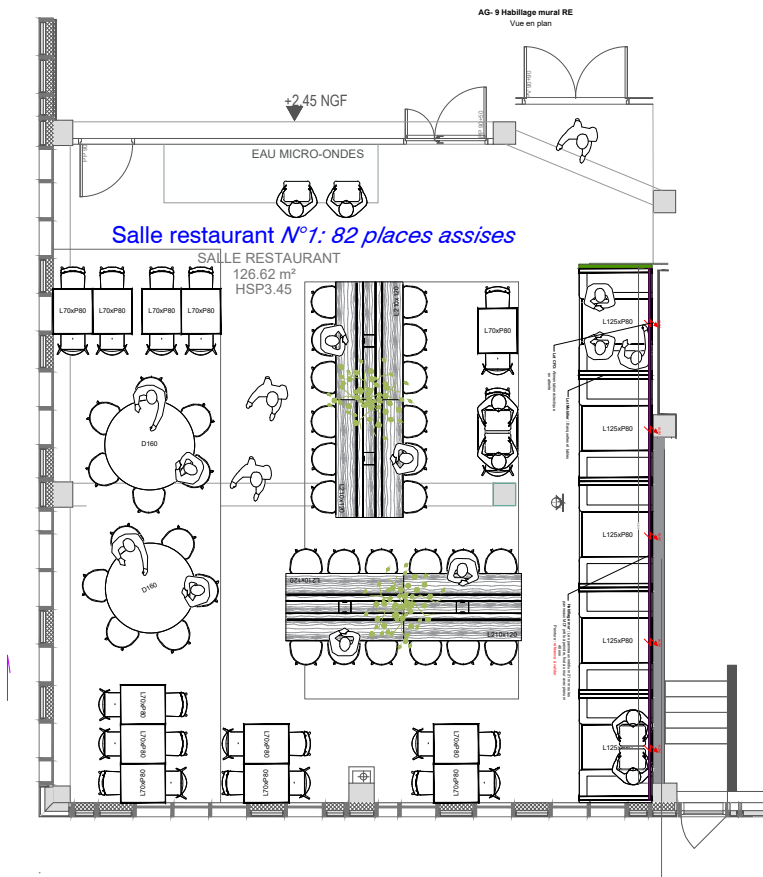
Elévation 3



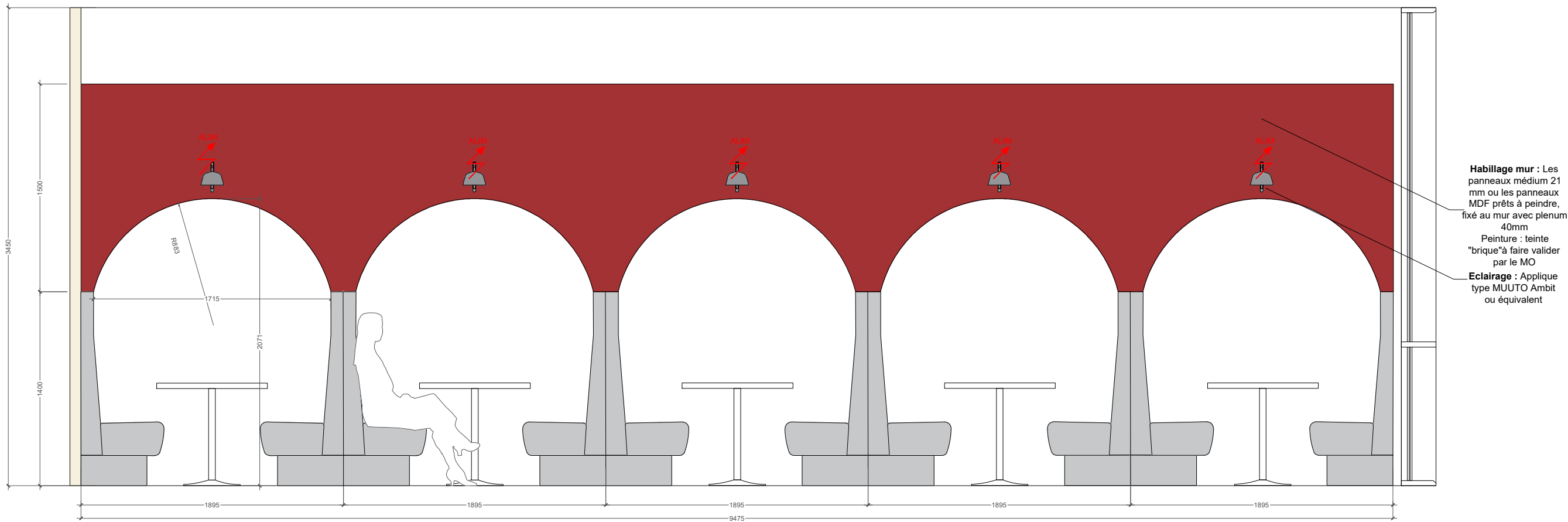
AG-2.6 Rangement
Elévation 2



AG- 9 Habillage mural RE
Vue en plan



AG- 9 Habillage mural RE
Elevation 1



2700-3400

2360

Tasseaux aspect bois :
Mélaminé type *EGGER H317 ST12 chêne Venezia*

2380

2700

1800

900

Socle et tasseaux aspect bois :
 Mélaminé type *EGGER H317 ST12* *chêne Venezia*
Cordes torsadées en chanvre avec
crochets ou Filets aspect "ficlet de pêche"

Technical drawing of a kitchen cabinet unit. The unit is shown in profile with a human silhouette for scale. The total height is 2700 mm, with the upper section being 1900 mm high and the lower section being 800 mm high. The width is 2360 mm. The upper section features a perforated metal front panel. The lower section features a wood-grain laminate front panel. The unit is mounted on a base.

Dimensions:

- Total height: 2700
- Upper section height: 1900
- Lower section height: 800
- Width: 2360

Materials and finishes:

- Upper section: **Panneau composite perforé 3mm aspect métal massif cuivre ou couleur unie**
- Lower section: **Socle et tasseaux aspect bois : Mélaminé type EGGER H317 ST12 chêne Vicenza**

Technical drawing of the EGGER H317 ST12 cabinet, showing dimensions and materials.

Dimensions:

- Overall height: 2700
- Upper section height: 1800
- Lower section height: 900
- Overall width: 2360

Materials and Details:

- Tasseaux / barres à lattes:** Vertical slats in the upper section.
- Socle aspect bois:** Melaminé type EGGER H317 ST12 *chêne Vicenza* (Wood-grain melamine in the base).

A human silhouette is shown for scale reference.

Technical drawing of a wall panel. The panel is divided into two horizontal sections. The upper section has a height of 1800 mm and features a vertical wood grain pattern. The lower section has a height of 900 mm and features a horizontal wood grain pattern. A human silhouette is shown to the left of the panel for scale. The total height of the panel is 2700 mm. The width of the panel is 2380 mm. A line points from the text 'Mélaminé type EGGER H317 ST12' to the lower section of the panel.

Socle et Tasseaux aspect bois :
Mélaminé type *EGGER H317 ST12* *chêne Vicenza*

Elevation type

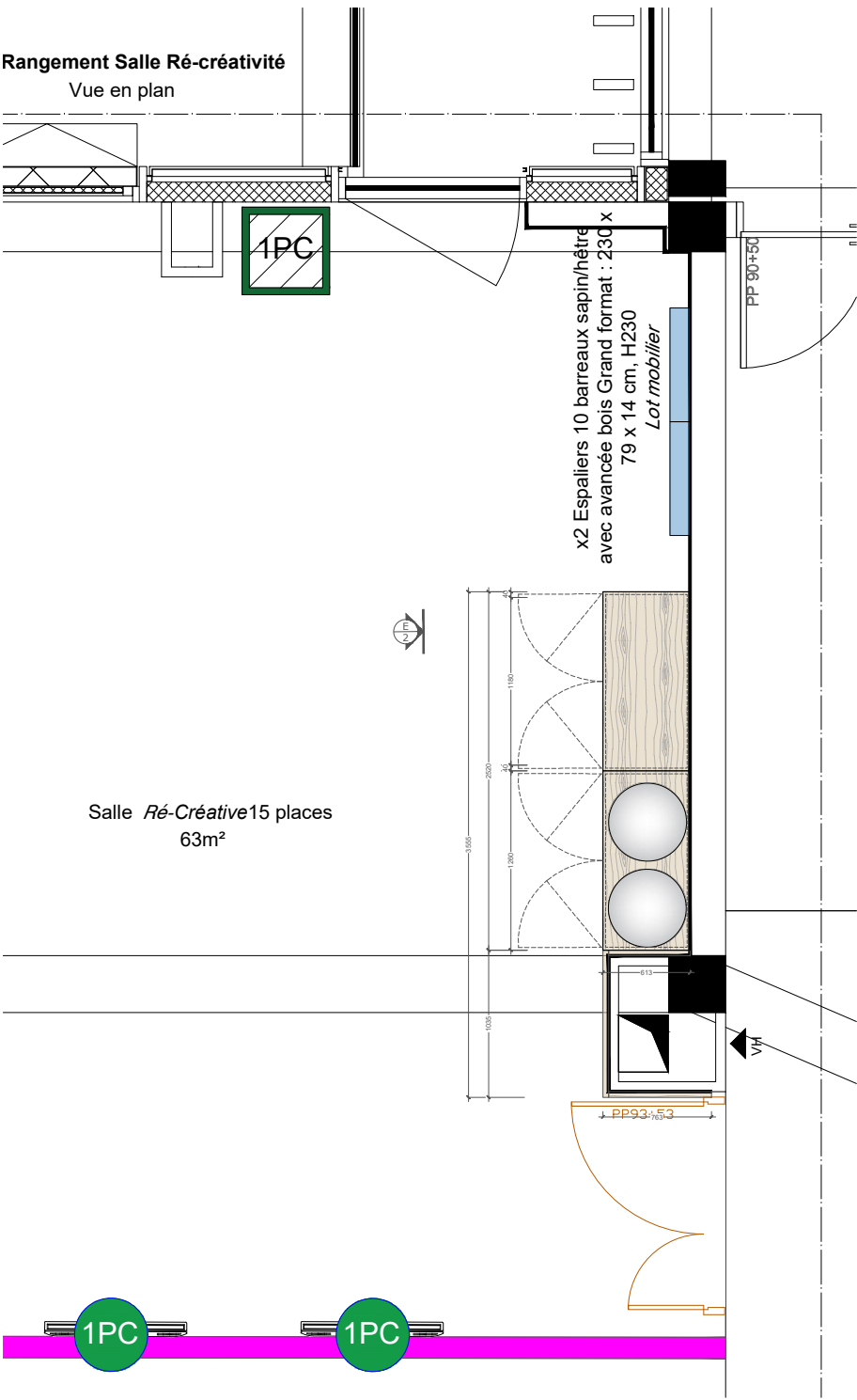
2700
1900
800

2380

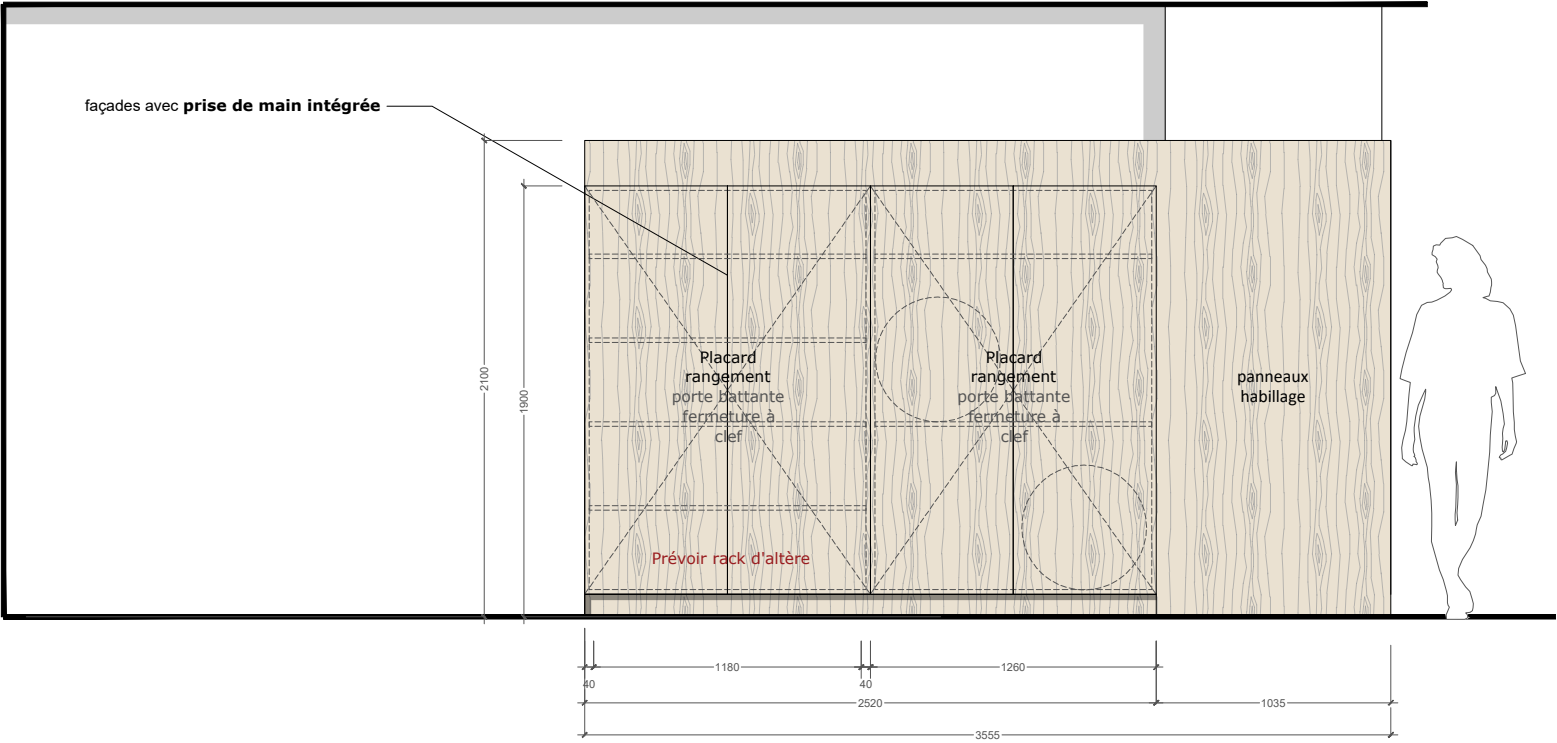
Paravent en osie
Cannage rouleau p
meuble ou autres
fibres végétales

Socle et tasseaux aspect bois :
Mélaminé type *EGGER H317 ST12 chêne
Vicenza*

Technical drawing of a wall panel elevation. The drawing shows a wall panel with a height of 2700 mm and a width of 1950 mm. The panel is divided into two horizontal sections: a top section with a height of 1950 mm and a bottom section with a height of 750 mm. The top section has a pattern of small, dark, diamond-shaped metal cross-braces (Croisillons aspect métalliques 3mm). The bottom section has a wood-grain pattern (Mélaminé type EGGER H317 ST12 chêne Venezia). A human silhouette is shown to the left of the panel for scale. The panel is mounted on a base (Socle et tasseaux aspect bois) with a height of 1950 mm. The base is made of melamine (Mélaminé type EGGER H317 ST12 chêne Venezia).

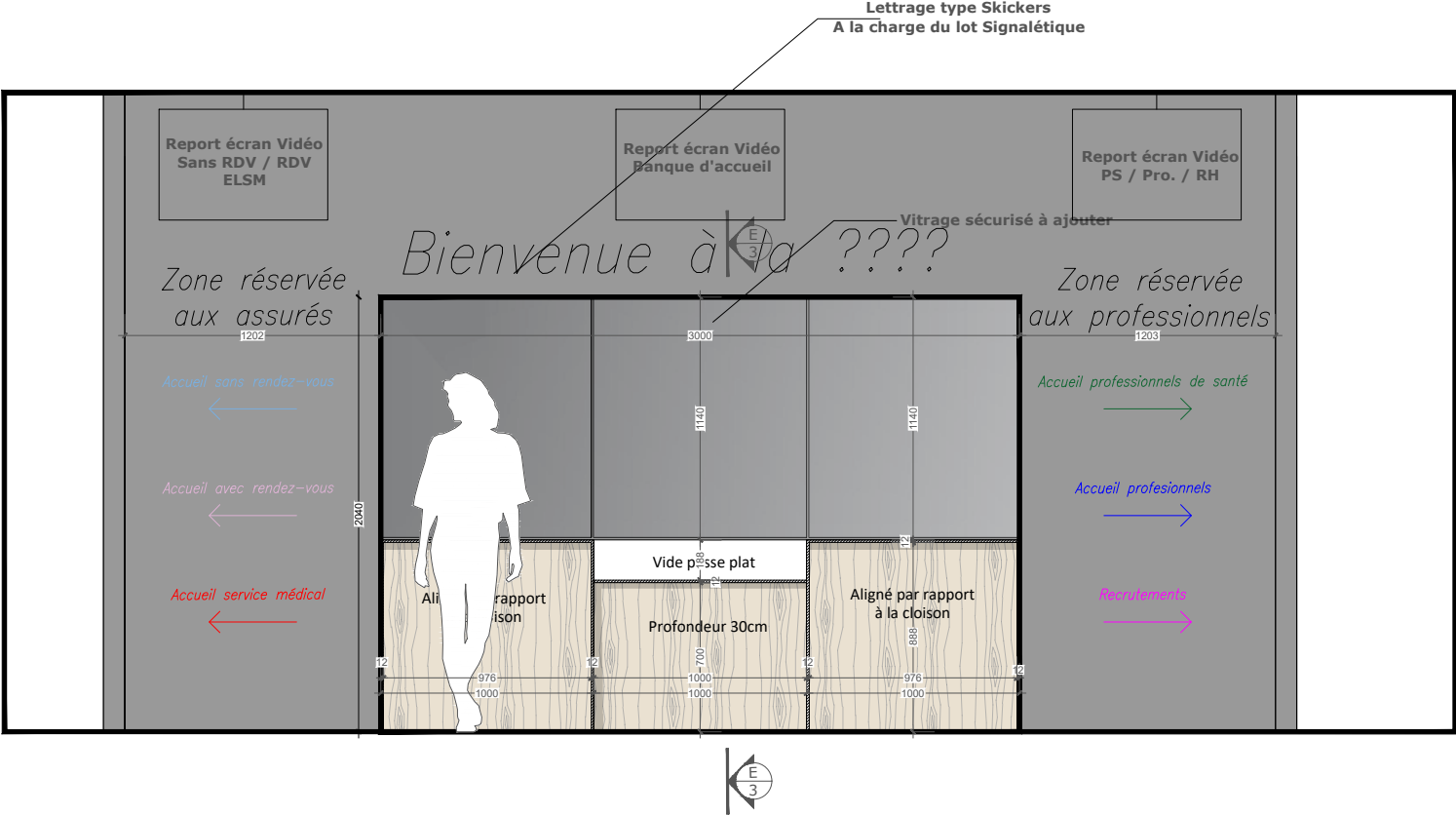


Elévation 2



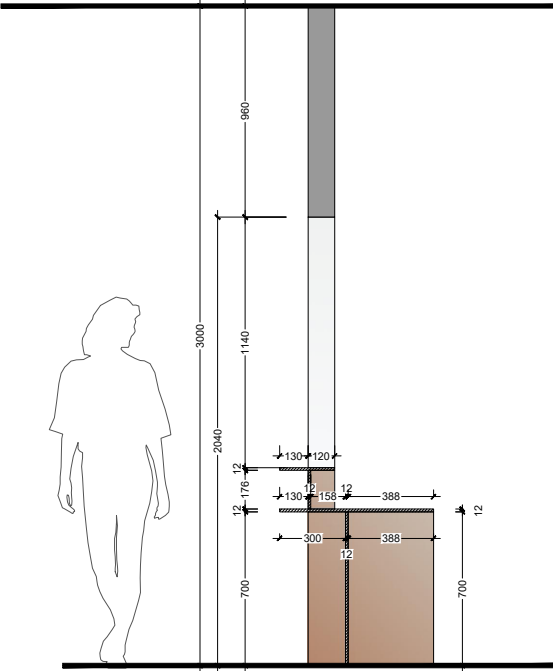
Façades, fileurs, joues, panneaux latéraux, panneaux habillage : Mé laminé type *EGGER* H317 ST12 *chêne*
Venezia Finition meuble intérieur : Mé laminé blanc type *EGGER*

Elévation 1

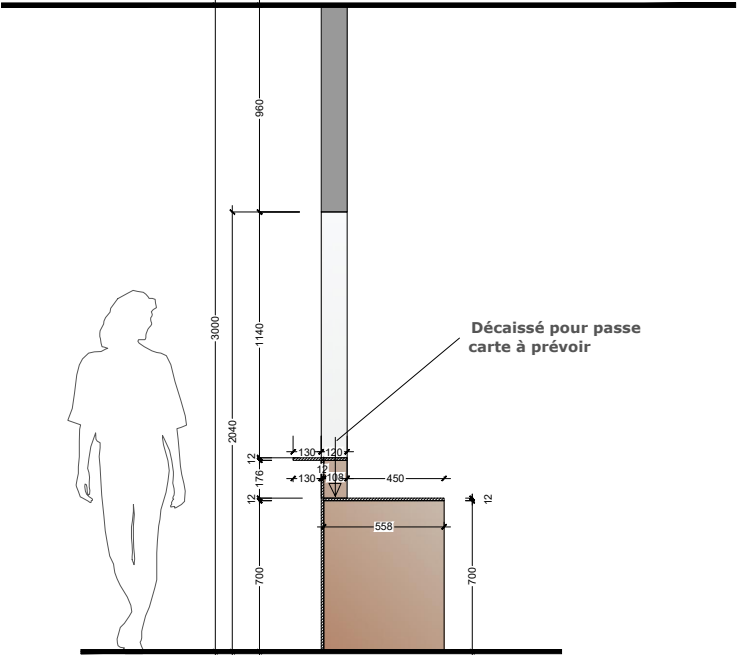


Façades, fileurs, joues, panneaux latéraux, panneaux habillage : en stratifié type *EGGER, POLYREY, FORMICA* - Finition *HÊTRE* Finition meuble intérieur : Mélaminé blanc type *EGGER*

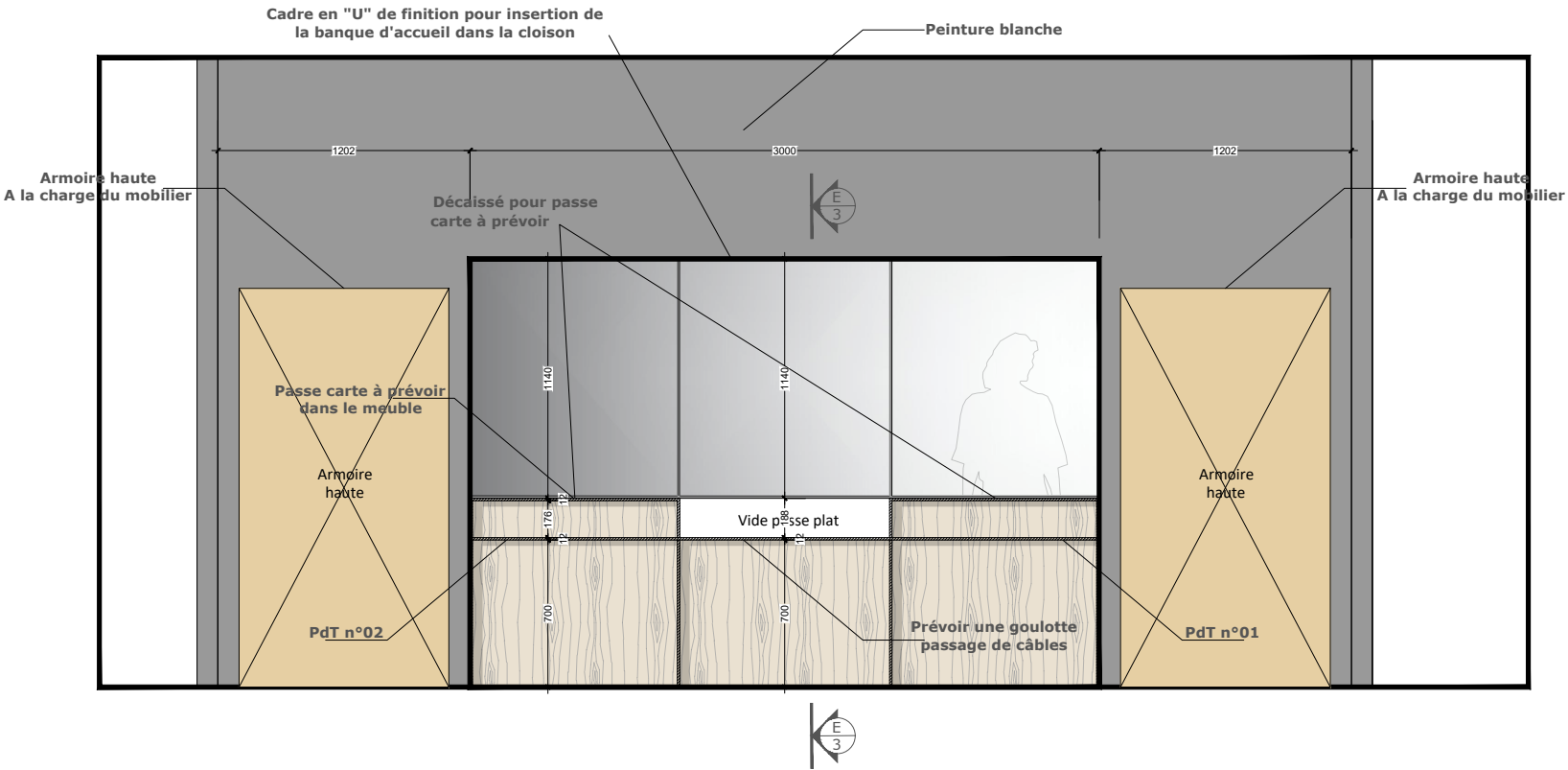
Elévation 3



Elévation 4

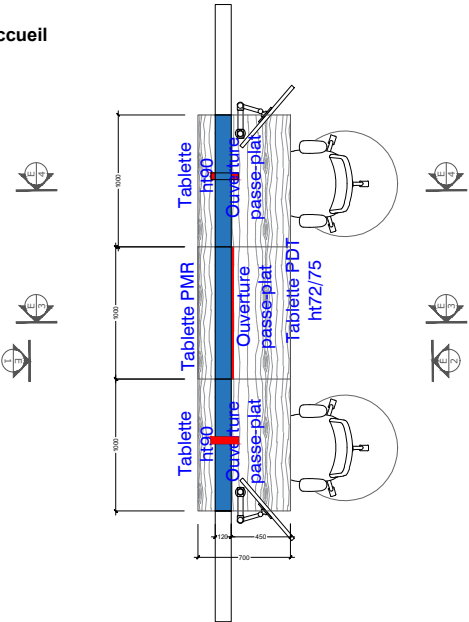


Elévation 2



Façades, fileurs, joues, panneaux latéraux, panneaux habillage : en stratifié type *EGGER, POLYREY, FORMICA* - Finition *HÊTRE* Finition meuble intérieur : Mélaminé blanc type *EGGER*

AG- 7 Banque d'accueil
Vue en plan



Maitre d'ouvrage:



Projet :

CPAM Nouveau siège

Adresse: Quartier Cracovie allée Boutaut 33 000 Bordeaux

Les côtes sont données à titre indicatif et sont sous la responsabilité de l'entreprise.

AG Banque d'accueil

Etage: RDC

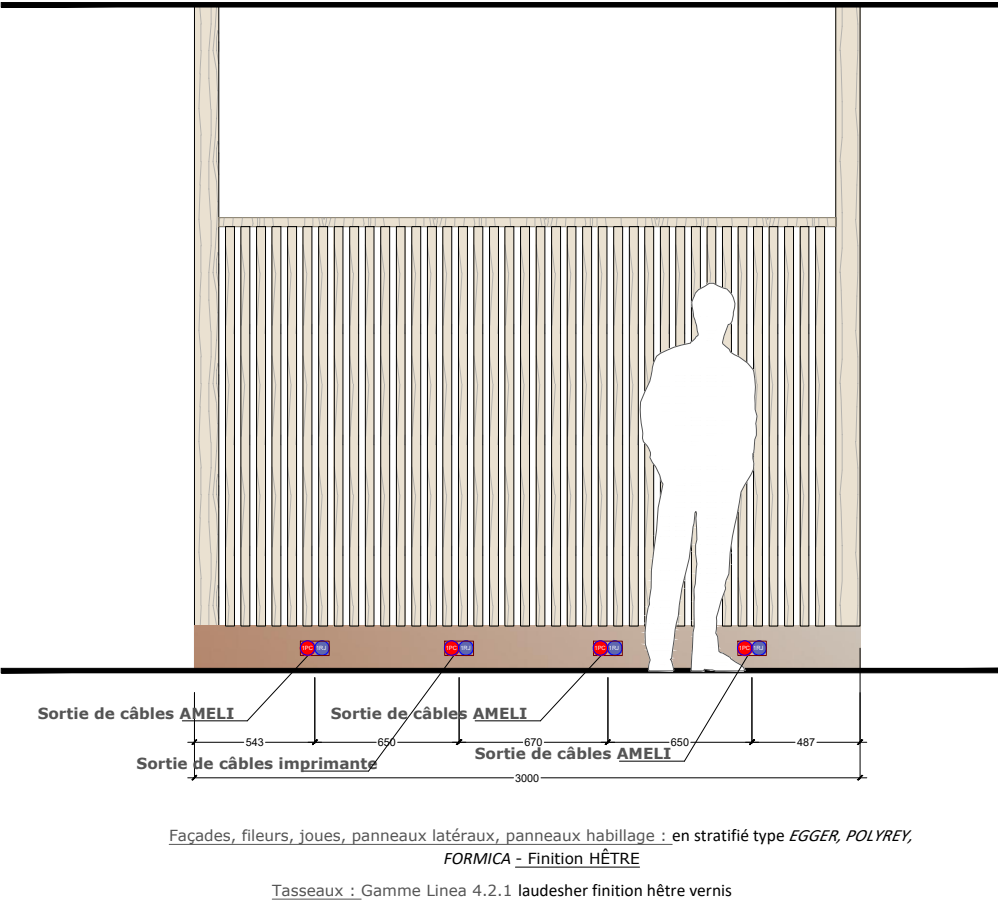
Date: 15/07/2025

Echelle: 1/250

Indice: V2

DCE

Elévation 1

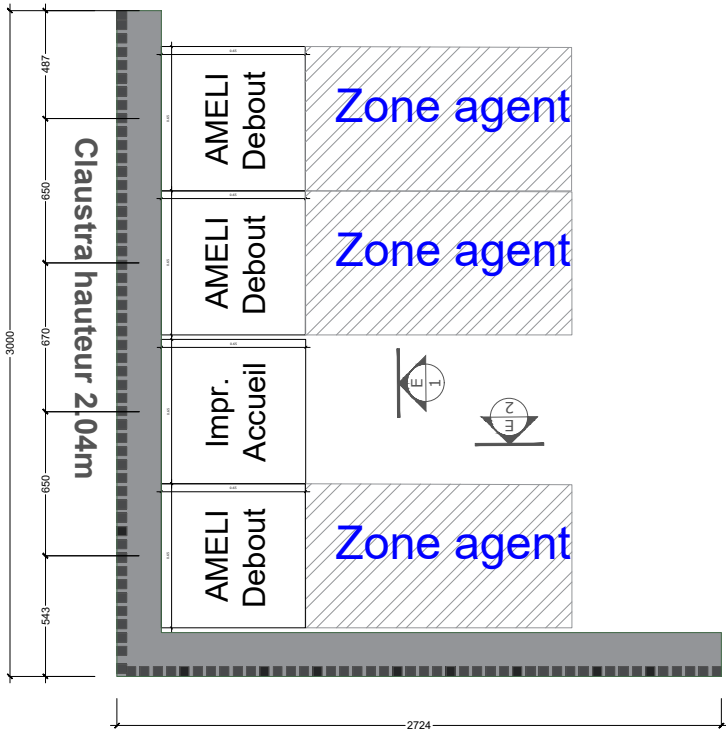


Elévation 2

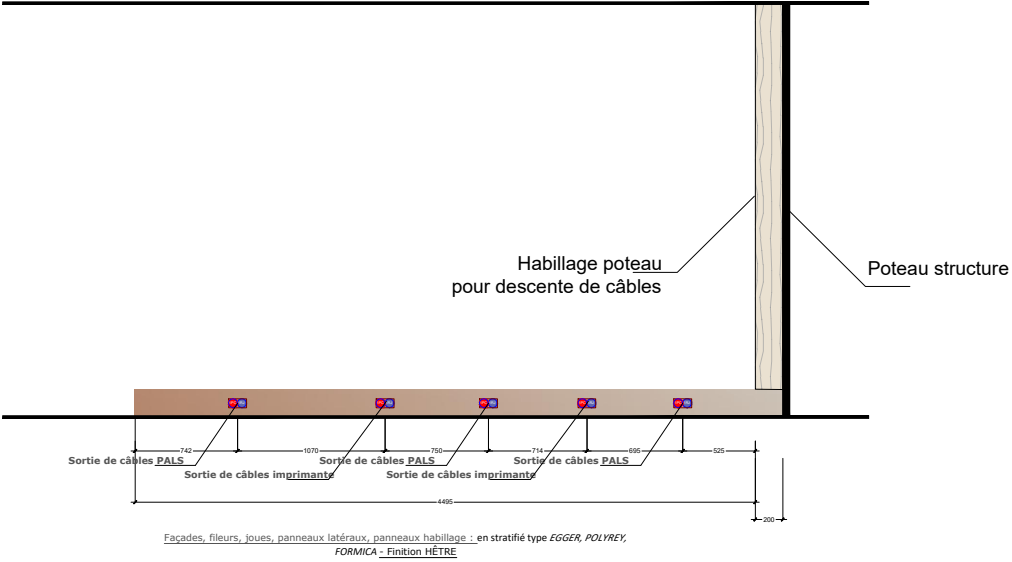


AG- 11 Habillage clastra accueil ilot métier RDC

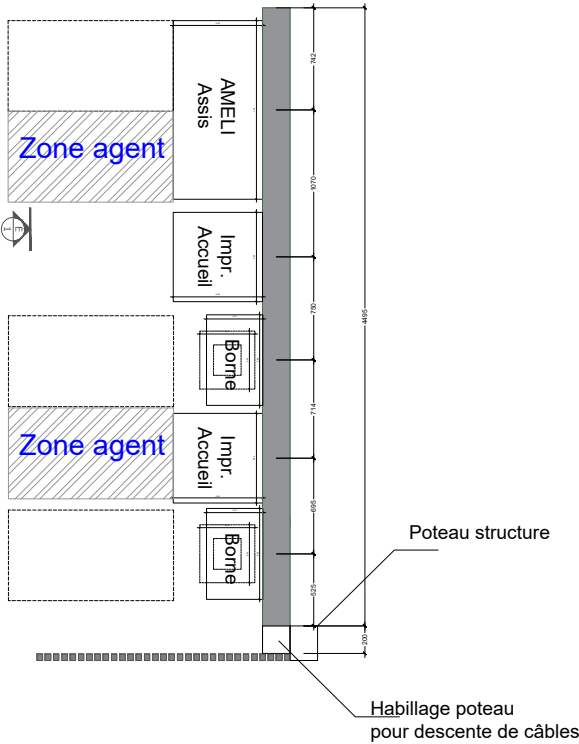
Vue en plan



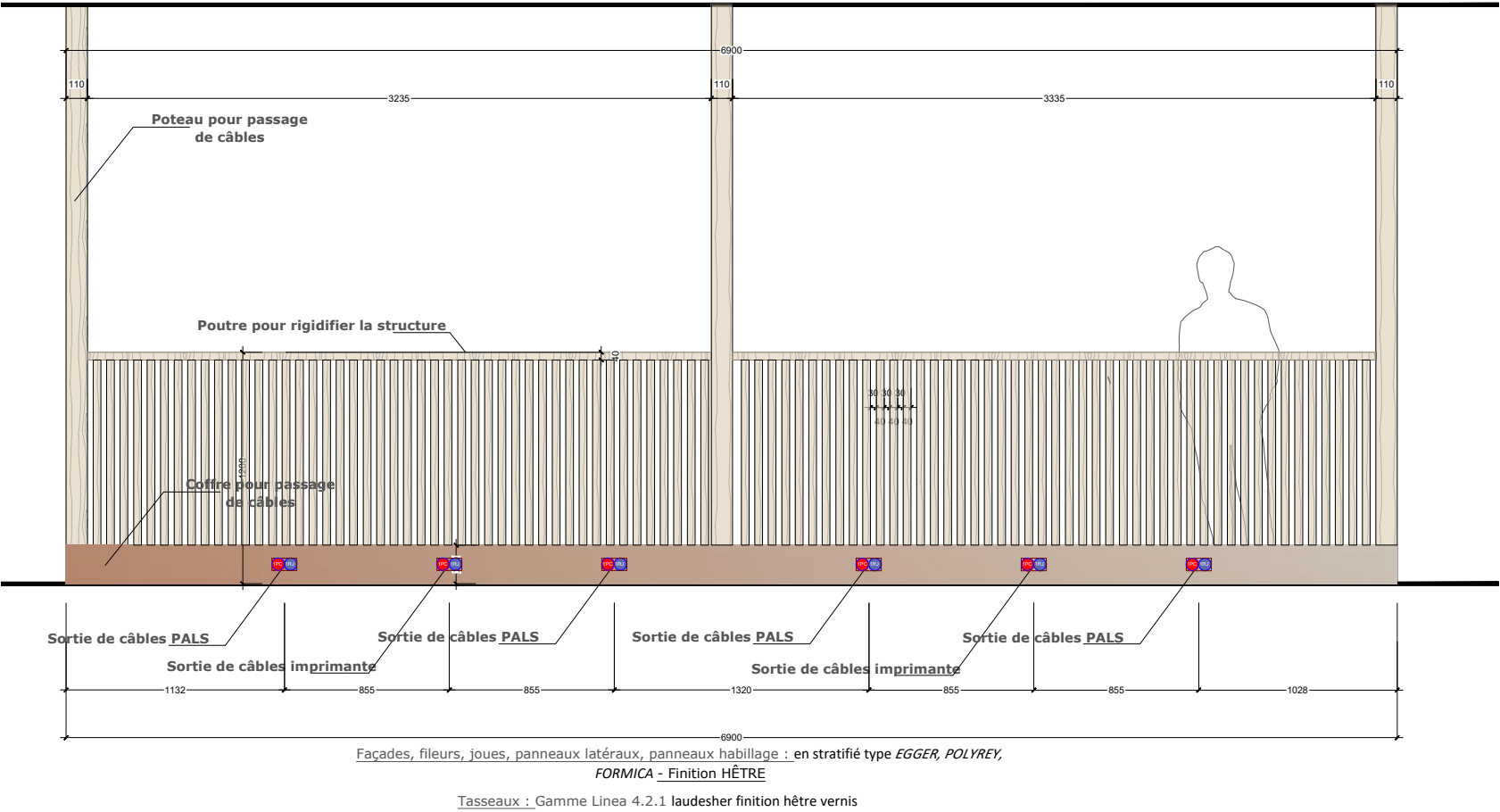
Elévation 1



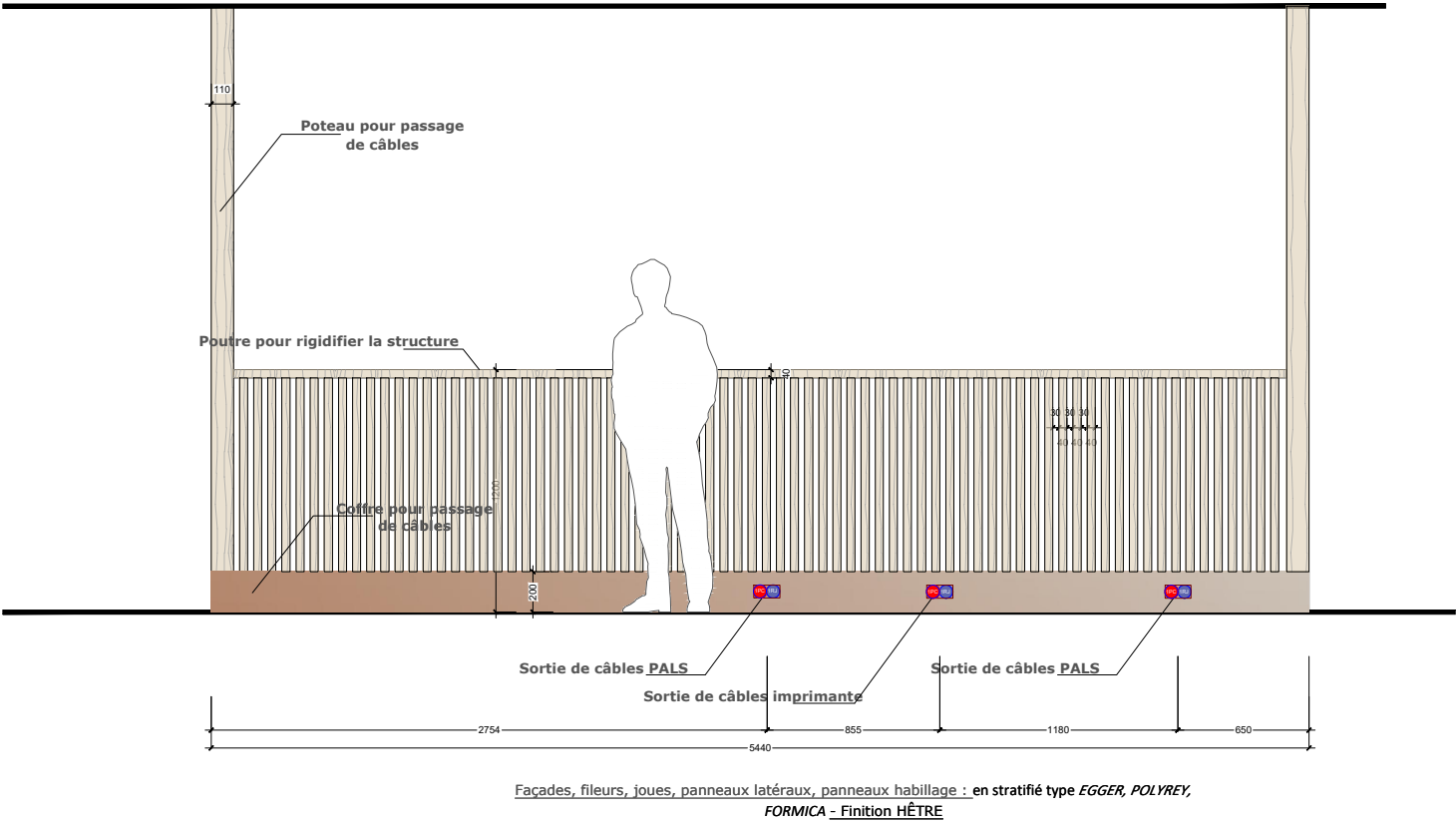
AG- 12 Socle passe-câbles RDC
Vue en plan



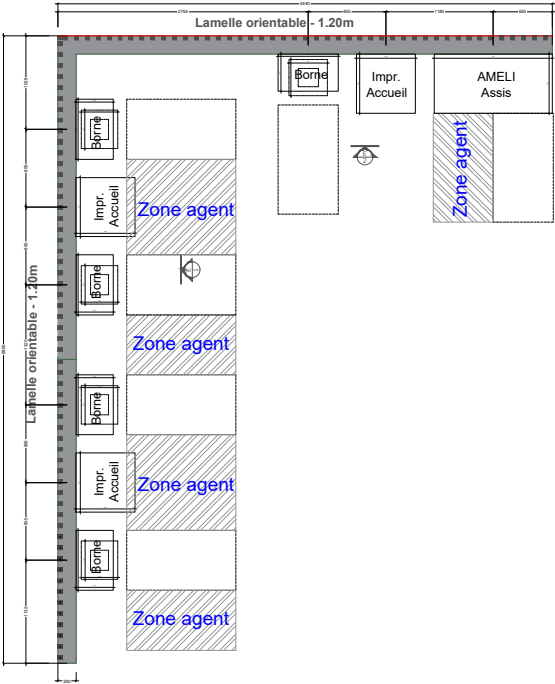
Elévation 1



Elévation 2



AG- 10 Habillage claustra accueil RDC
Vue en plan



Maitre d'ouvrage:



**l'Assurance
Maladie**
Agir ensemble, protéger chacun

Gironde

Projet :

CPAM Nouveau siège

Adresse: Quartier Cracovie allée Boutaut 33 000 Bordeaux

Les côtes sont données à titre indicatif et sont sous la responsabilité de l'entreprise.

AG- RDC Claustra accueil

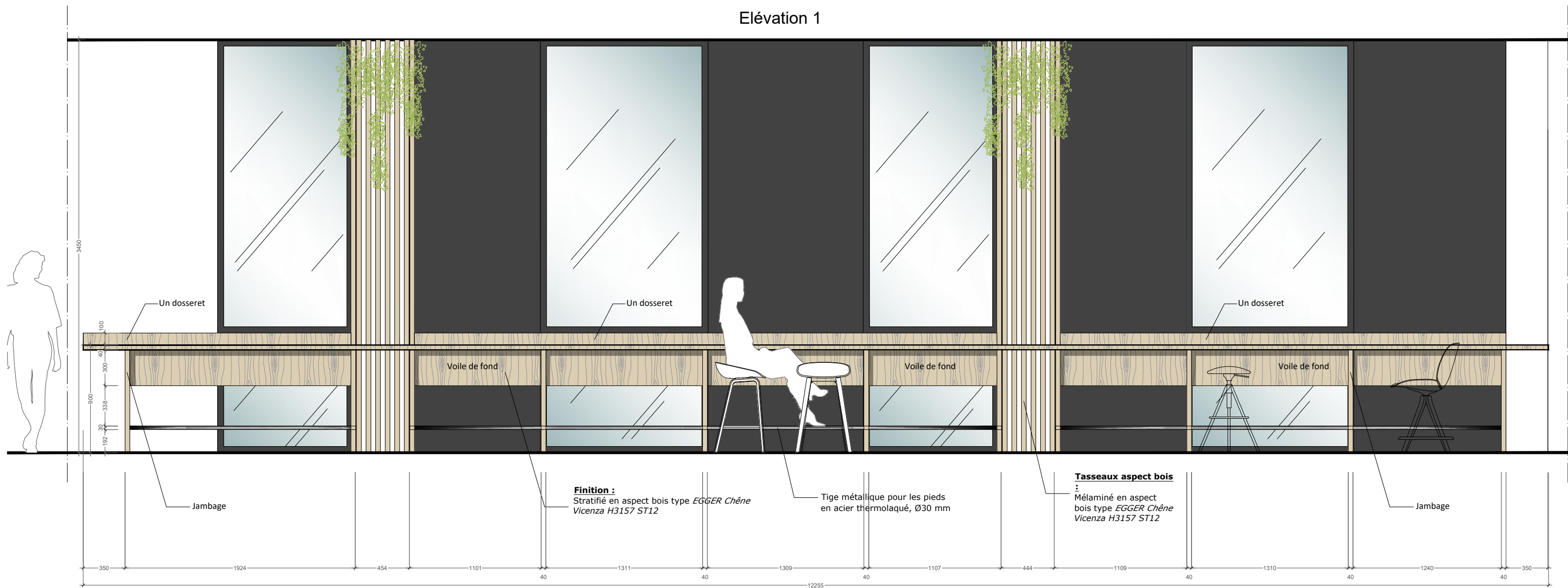
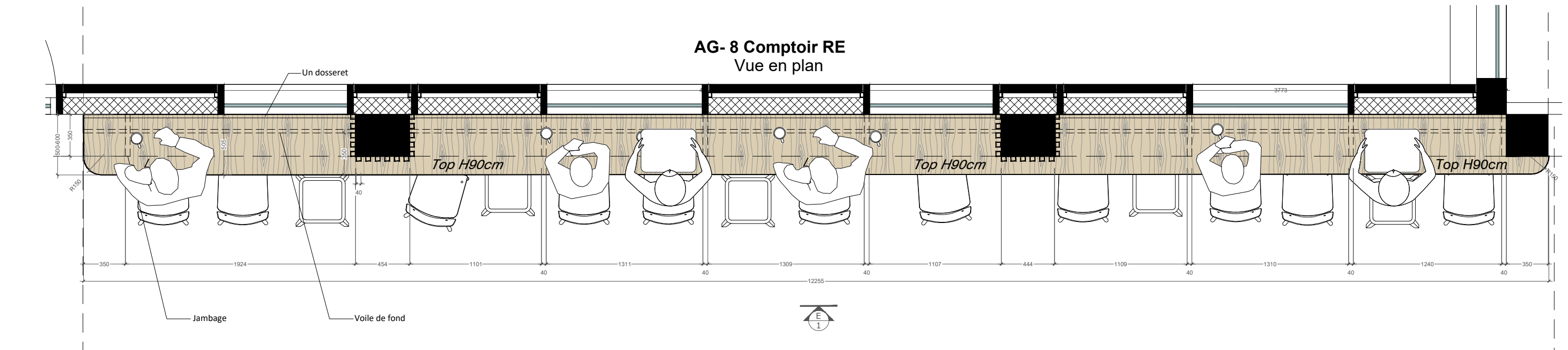
Etage: RDC

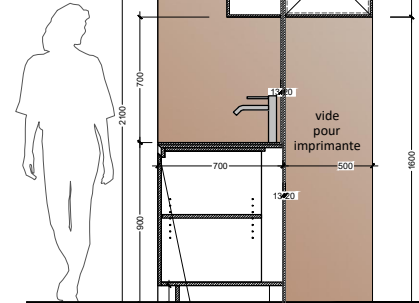
Echelle: 1/250

Date: 15/07/2025

Indice: V2

DCE





AG- 6.2b Meuble Tisanerie (Type 1bis)

